

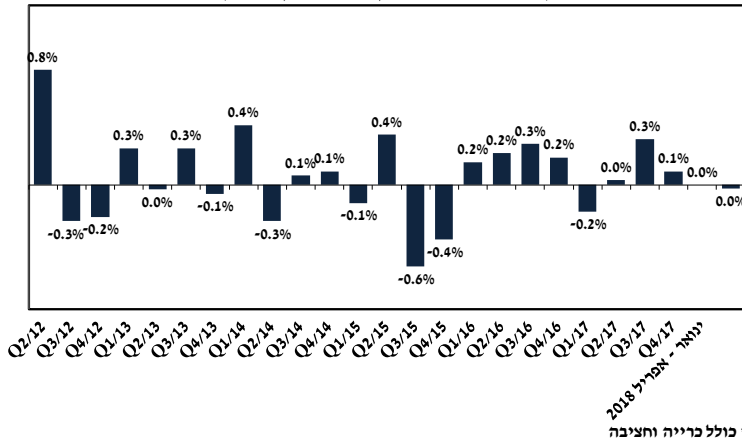
25 יוני 2018
י"ב תמוז תשע"ח

מועסקים בתעשייה¹

- בחודשים ינואר – אפריל 2018 שרר קיפאון במצבת עובדי התעשייה
- הקיפאון משקף קליטת עובדים בקבוצות ענפי הטכנולוגיה המסורתית והמעורבת - עילית, אשר קוזה במלואה בשל פיטורי עובדים נרחבים בקבוצת ענפי הטכנולוגיה המעורבת- מסורתית. קיפאון שרר במצבת עובדי קבוצת ענפי הטכנולוגיה העילית

התפתחות מצבת העובדים בתעשייה*

שיעורי שינוי, ממוצע חודשי בכל תקופה לעומת קודמתה, מנוכה עונתיות



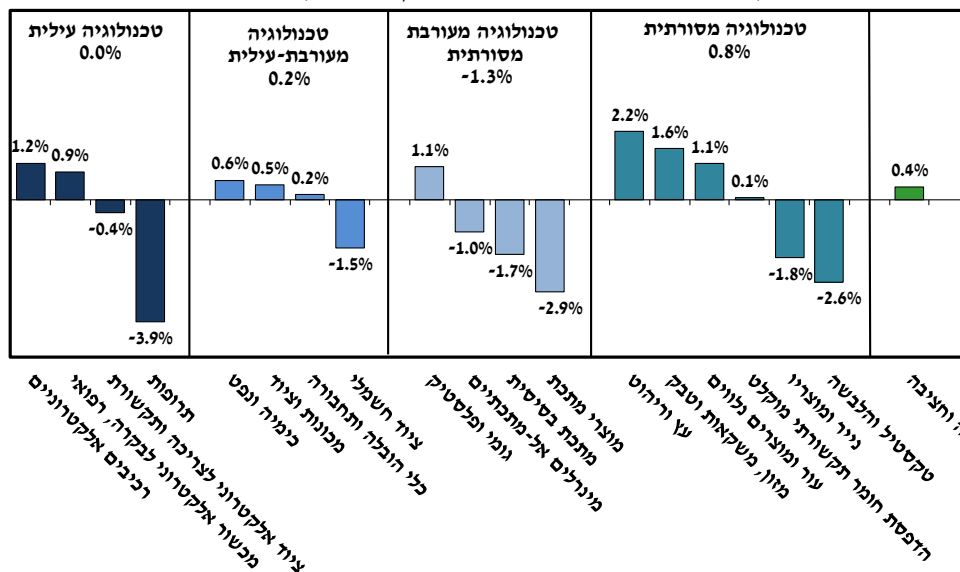
בחדשים ינואר - אפריל 2018 שרר קיפאון במצבת עובדי התעשייה לעומת הרבע האחרון של 2017, זאת בהמשך לקיפאון ברבע הקודם.

הקיפאון במצבת העובדים בתקופה הנסקרת משקף קליטת עובדים הן בקבוצת ענפי הטכנולוגיה המסורתית והמעורבת - עילית והן בענף הכרייה והחציבה, אשר קוזה במלואה בשל פיטורי עובדים נרחבים בקבוצת ענפי הטכנולוגיה המעורבת - מסורתית. בנוסף, קיפאון חל במצבת עובדי קבוצות ענפי הטכנולוגיה העילית:

עלייה של כ- 0.8% נרשמה בקרב מצבת עובדי קבוצת הטכנולוגיה המסורתית, לצד עלייה של כ- 0.2% במצבת עובדי קבוצת ענפי הטכנולוגיה המעורבת - עילית ושל כ- 0.4% בענף הכרייה והחציבה. מנגד, פיטורי עובדים בקצב חד של כ- 1.3% חלו בקבוצת ענפי הטכנולוגיה המעורבת - מסורתית.

התפתחות מצבת העובדים בענפי התעשייה

שיעורי שינוי, ינואר - אפריל 2018 לעומת רבע אחרון של 2017, מנוכה עונתיות



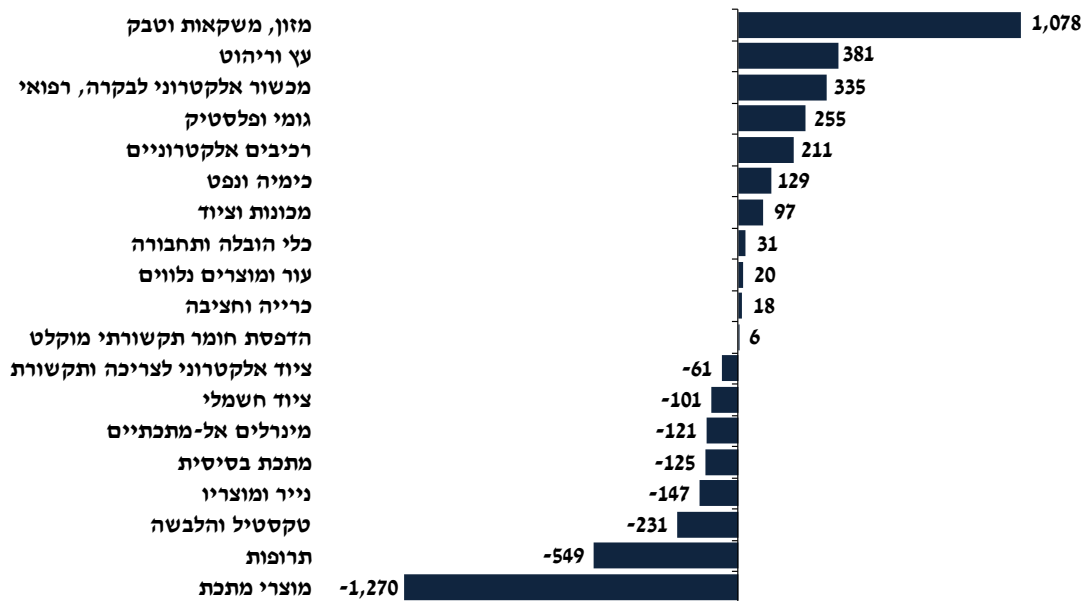
¹ כולל כרייה וחציבה, מבוסס על נתונים מנוכי עונתיות של מדדי שכירים שמפרסמת הלשכה המרכזית לסטטיסטיקה.

קליטת עובדים נרשמה במרבית ענפי התעשייה בתקופה הנסקרת, כאשר בלטה לחיוב קליטה של כ- 1,080 איש למצבת עובדי ענף המזון המשקאות והטבק (1.6%), זאת לצד קליטתם של כ- 380 איש בענף העץ והריהוט (2.2%) ושל כ- 335 עובדים בענף המכשור האלקטרוני לבקרה ורפואי (0.9%).

קליטה זו, קוזה במלואה בשל פיטורים של כ- 1,270 עובדים מענף מוצרי המתכת (2.9%) ושל כ- 550 איש מענף התרופות (3.9%).

השינוי במצבת העובדים בענפי התעשייה (כולל כרייה וחציבה)

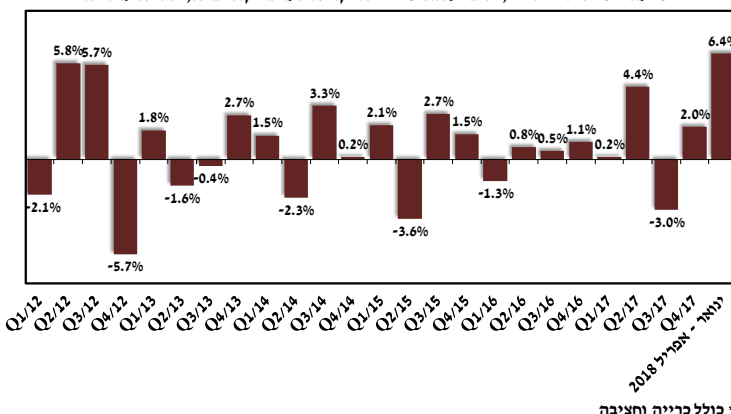
שינוי במספר המועסקים בינואר - אפריל 2018 לעומת הרבע האחרון של 2017



פריון העבודה בתעשייה (תוצר לשעת עבודה)

התפתחות הפריון בתעשייה*

שיעורי שינוי ריאליים, ממוצע חודשי בכל תקופה לעומת קודמתה, מנוכה עונתיות



* כולל כרייה וחציבה

בחדשים ינואר - אפריל 2018 הואץ קצב צמיחת פריון העבודה בתעשייה: גידול של כ- 6.4%, בהמשך לעלייה של כ- 2.0% בסוף שנת 2017 ונסיגה בשיעור של כ- 3.0% ברבע השלישי של 2017. האצה בקצב הגידול של פריון העבודה בחודשים הנסקרים נגזרה משילוב של זינוק בקצב צמיחת תפוקת התעשייה (6.1%) שנרשמה במקביל לירידה בשעות העבודה בתעשייה (-0.3%). יצוין, כי הירידה בשעות העבודה נגזרה בין היתר מירידה בהיקף שעות העבודה למועסק (-0.2%).

עדכניות סקירה זו עד לתאריך 22/07/2018 - עת צפויים להתפרסם נתוני תעשייה חדשים

בדבר הסברים והבהרות ניתן לפנות לצוות המחלקה המחקר הכלכלי:

מילה סויפר-פז, מנהלת המחלקה

טלפון: 03-5198807